

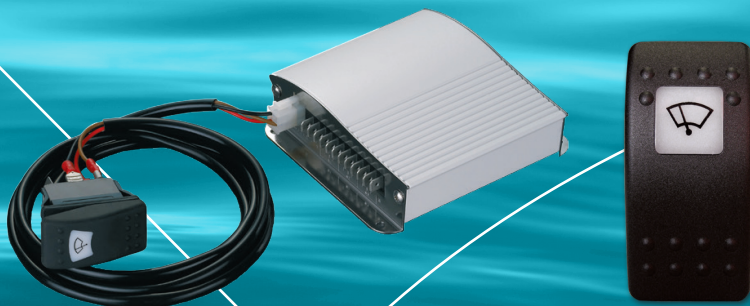
Exalto

WIPER TECHNOLOGIES

WIPER SYSTEMS

Switch & controlbox wiper type 215BD

ITEM NO. 2159812/2159824



CLEARLY
THE BEST

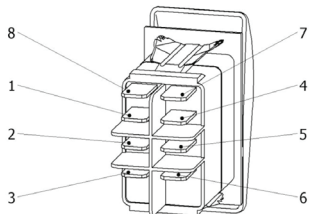


MANUAL WIPER SYSTEMS

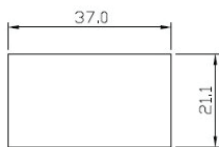
Carling VEB1:

(Exalto number 70906425.SET) as per following details which is wiper switch specific.

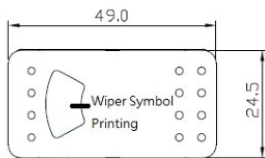
(Exalto number 70906425.SET) als volgt aansluiten. Aansluiting is per schakelaar specifiek.



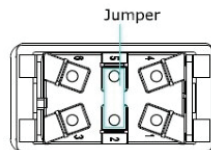
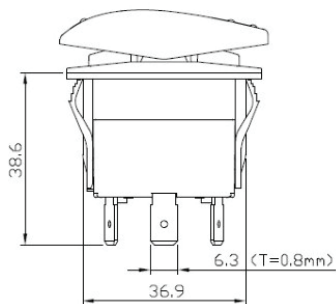
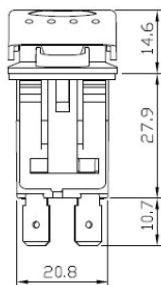
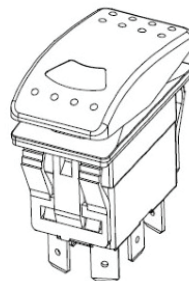
No.	Function	Functie	Wire motor	Draad motor
8	+ for LED	+ voor LED		
7	- for LED	- voor LED		
1	Park	Parkeren	Red-white	Rood-wit
2	+12/24 Volt	+12/24 Volt		
3	Connect to 5	Verbinden met 5		
4	Low speed	Lage snelheid	Green-white	Groen-wit
5	Connect to 3	Verbinden met 3		
6	High speed	Hoge snelheid	Blue-white	Blauw-wit
	- 12/24 Volt	- 12/24 Volt	White	Wit



Panel Cutout



POS 1 POS 2 POS 3





How to use

For 3 motors:

- one push to the 'on' position will start 3 motors in synchronized interval speed
- one more push to the momentary position will run 3 motors in synchronized slow speed
- one more push to the momentary position will run 3 motors in synchronized fast speed
- one more push to the momentary position will run 3 motors in synchronized interval speed and so on.

For major motor:

- one long push to the momentary position will start the major motor in interval speed
- one more push to the momentary position will run the motor in slow speed
- one more push to the momentary position will run the motor in fast speed
- one more push to the momentary position will run the motor in interval speed and so on.

Washer:

When the motor is running, push the switch to the momentary position in 2 seconds can start the washer.

Protection:

when the motor gets overload, the power will break automatically. Please switch off and wait about 2 mins, then re-start it.

Overload setting:

Please use multimeter to set the overload current when you change the preset voltage. Ex. change from 12V to 24V: connect the panel to the multimeter as drawing and adjust the voltage from 1.93V to 1.45V.

Please noted: correct overload set is necessary. It can protect both panel and wiper motor effectively.

Gebruiksaanwijzing

Voor 3 motoren:

- één keer drukken op de 'aan'-positie start 3 motoren in gesynchroniseerde intervalsnelheid
- nog een keer drukken en de 3 motoren draaien synchroon in lage snelheid
- nog een keer drukken en de 3 motoren draaien synchroon in hoge snelheid
- nog een keer drukken en de 3 motoren draaien weer synchroon in intervalsnelheid, enzovoort.

Voor hoofdmotor:

- één keer lang drukken en de hoofdmotor start in intervalsnelheid
- nog een keer drukken en de motor draait op lage snelheid
- nog een keer duwen en de motor draait op hoge snelheid
- nog een keer drukken en de motor draait weer in intervalsnelheid, enzovoort.

Was unit:

Als de motor draait, druk de schakelaar 2 seconden in de tijdelijke positie om de was unit te starten.

Bescherming:

als de motor overbelast is, stopt de stroomtoevoer automatisch. Schakel de motor uit, wacht 2 minuten en start de motor daarna opnieuw.

Instellen overbelasting:

Gebruik een multimeter om de overbelasting in te stellen, als de vooraf ingestelde spanning wijzigt van 12V naar 24V. Sluit het paneel aan op de multimeter en wijzig de spanning van 1.93V naar 1.45V.

Let op: correct instellen overbelasting is noodzakelijk. Het beschermt zowel het paneel als de ruitenwisser-motor.



**CLEARLY
THE BEST**

Exalto Wiper Technology

Nijverheidsstraat 12
3371 XE Hardinxveld-Giessendam
The Netherlands

+31 (0)184 615 800
wipers@exalto.com

exaltowipers.com